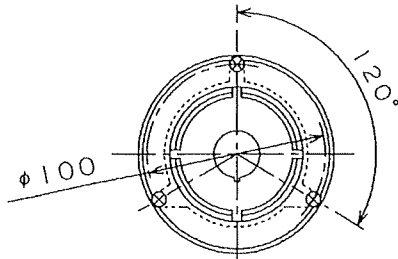
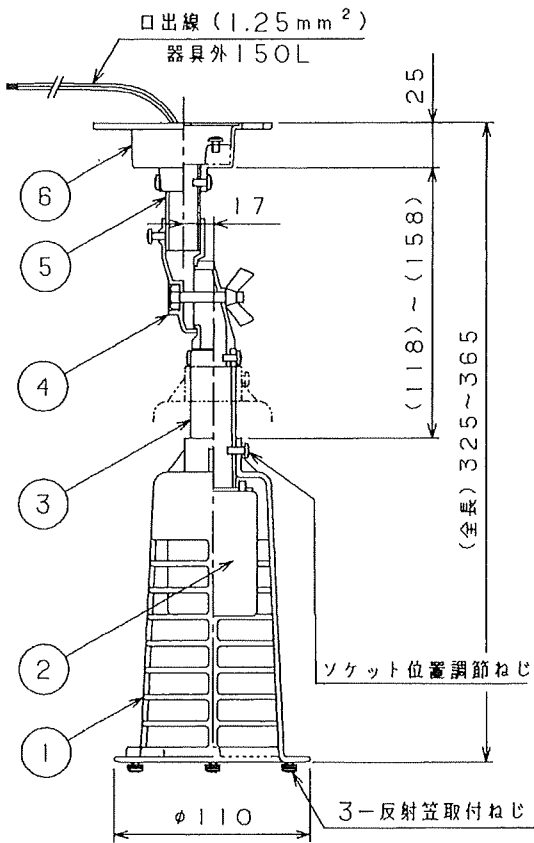
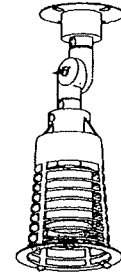
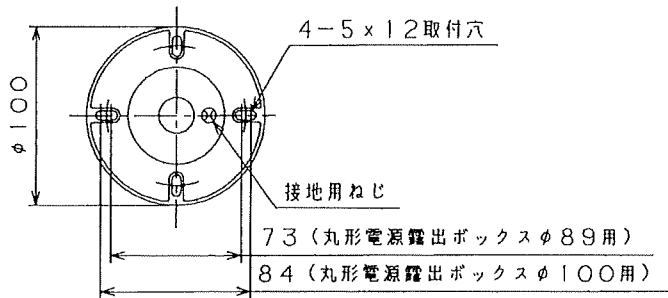


単位: mm

KTB35139

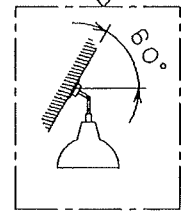


**⚠ 安全に関するご注意**

- ・一般屋内用器具です。雨や風のある場所、振動のある場所、屋外や水気、湿気のある場所、粉塵や腐食性ガスが発生する場所では使用しないでください。火災・感電・落下の原因となります。
- ・器具の取付けは取扱説明書にしたがい確実に取付けてください。取付けに不備があると火災、感電、落下の原因となります。
- ・高天井用器具専用です。適合器具以外に使用しないでください。落下の原因となります。

注1) 重量バランスが悪いため昇降装置と組合せないでください。  
 注2) 天井傾斜角60度までご使用できます。

適合電線管用丸形露出ボックス
厚鋼電線管用丸形露出ボックス G16, G22, G28
薄鋼電線管用丸形露出ボックス C19, C25, C31



〈ソケット位置の調節〉

- 1) ソケット位置調節機構の採用により、同一反射笠で各種ランプに合わせた最適配光が得られます。
- 2) ソケット位置調節ねじを緩め、ご使用ランプ、反射笠より目盛りを合わせ、ソケット位置調節ねじにて固定してください。

反射笠 目盛り	狭照形 MK4012	広照形 MK4011	広照形 MK10011	補広照形 MK4010	全長
A	HIDランプ 270~500W				365
B			HIDランプ 940~1000W		355
C	HIDランプ 180~250W	HIDランプ 270~500W			345
D				HIDランプ 270~500W	335
E		HIDランプ 180~250W	HIDランプ 660~700W	HIDランプ 180~250W	325

※上記はフロストランプでの配光区分です。

適合 ラン プ	メタルハライドランプ	MF250~1000L/BU MF250~400L/BU-P MF1000B/BU-SC
	高圧ナトリウムランプ	NH180~940 F・L
	水銀ランプ	HF200~1000X
	パラストレス水銀ランプ	BHTF210V-500~700W

特記事項	先方記号	電圧 (V)	数量	6	フランジ	ADC12	ナチュラルホワイト
				5	パイプ	ST	φ19, ナチュラルホワイト
形式 自在形直付吊具 MSN406A	松藤 長谷川 深谷	0.8kg HID 器具質量 適合ランプ	180~ 1000W W・数	4	自在器	ADC12	ナチュラルホワイト
				3	高さ調節台	ADC12	ナチュラルホワイト
				2	ソケット	磁器	E39
				1	本体	ADC12	ナチュラルホワイト
				品番	部品名	材質	備考

NT88527

日立アプライアンス株式会社